

cecotec

RUNFIT STEP RED/BLACK SERIES

Cinta de correr/ Treadmill



Návod k použití

OBSAH

Bezpečnostní pokyny	4
1. Části a složení	7
2. Před použitím	7
3. Instalace produktu	7
4. Fungování	8
5. Čištění a údržba	10
6. Řešení problémů	11
7. Technické specifikace	11
8. Recyklace elektrospotřebičů	11
9. Záruka a technický servis	12

BEZPEČNOSTNÍ POKYNY

Před použitím přístroje si pozorně přečtěte následující bezpečnostní pokyny. Uchovejte tento manuál pro pozdější použití nebo pro nové uživatele.

Uživatel je odpovědný za jakékoli riziko zranění vyplývající z použití tohoto produktu. Prodejce není odpovědný za jakékoli škody nebo úrazy způsobené nesprávným použitím stroje. Rizika lze minimalizovat dodržováním pravidel používání vysvětlených níže.

Pro bezpečné používání musí být spotřebič zapojen do uzemněné zásuvky.

Běžecský pás nainstalujte na čistý, rovný povrch a ponechte kolem něj alespoň 1 metr volného prostoru. Nepoužívejte v blízkosti vody nebo venku.

Před prvním použitím zkontrolujte, zda jsou součásti produktu v dobrém stavu. Pokud je běžecský pás poškozen, nelze jej použít a měli byste kontaktovat svého prodejce.

Běžecský pás je určen pouze pro osobní použití a použití uvnitř, nelze jej použít pro komerční použití.

Nikdy netahejte za kabel.

Neskákejte na běžecský pás, mohl by se poškodit.

Pokud je kabel nebo zástrčka poškozená, nepoužívejte výrobek, protože by to mohlo způsobit elektrický problém.

Nikdy se nepokoušejte opravit poškození sami, měli byste se poradit s odborníkem.

Po každém použití musíte pás vypnout a vyčistit.

Před zahájením čištění jej vypněte a odpojte od zdroje napájení.

Pokud používáte výrobek na koberci, ujistěte se, že nejsou zakryty ventilační otvory.

Zařízení může v každé relaci používat pouze jedna osoba, tj. nikdy více než jedna najednou.

Těhotné ženy by tento výrobek neměly používat.

Pokud jste delší dobu nesportovali nebo máte potíže se srdcem, oběhem nebo ortopedií, měli byste se před použitím přístroje poradit se svým lékařem.

Pokud je napájecí kabel poškozen, musí být vyměněn za jiný speciální kabel dodaný výrobcem nebo technickou službou Cecotec.

Při sportování na běžeckém pásu buďte opatrní, abyste na něm nestáli, je lepší stát na obou stranách běžeckého pásu. Pokud je počáteční rychlost běžeckého pásu velmi vysoká, neskákejte na něj, začněte jej používat postupně.

Neustávejte náhle v chůzi, stiskněte tlačítko napájení a běžecký pás se postupně zastaví. Ustaňte v chůzi, když se pás zastavil.

Doporučení k použití:

Tento spotřebič je navržen a testován pro domácí použití, takže výrobce nenese odpovědnost za jiná použití (tělocvičny, sportovní kluby atd.).

Při cvičení si nezapomeňte připnout bezpečnostní svorku na jeden ze svých oděvů. Při cvičení na běžeckém pásu noste sportovní obuv.

Udržujte domácí zvířata v dostatečné vzdálenosti od přístroje. Příklad nesmí nést zatížení větší než 120 kg.

Toto zařízení není určeno k terapeutickým účelům.

V případě závratí, nevolnosti, bolesti na hrudi nebo jiných neobvyklých příznaků okamžitě přestaňte cvičit a navštivte svého lékaře.

Nikdy nezačínajte cvičební program bez konzultace s lékařem, pokud máte nebo jste trpěli fyzickými problémy.

Neočekávejte, že v prvních několika použitích dosáhnete

maximální úroveň tréninku. Každé použití by mělo začínat postupným zahříváním od 3 do 5 minut, což se zvláště doporučuje, pokud máte více než 50 let. Poté úplně snižte intenzitu. Pokud zahájíte relaci příliš rychle, riskujete rychlou únavu a zranění. Během cvičení nikdy nezadržujte dech. Necvičte 30–60 minut před jídlem nebo po jídle.

Přístroj by neměl být používán dětmi do 8mi let. Tento přístroj může být používán dětmi od 8mi let, pokud jsou pod neustálým dozorem.

Tento produkt může být používán osobami s mentálním, fyzickým nebo sensorickým omezením, nebo osobami, kterým chybí zkušenost nebo znalost, pokud jsou pod dohledem nebo jim bylo vysvětleno bezpečné fungování přístroje a rozumí nebezpečím, které z tohoto používání plynou.

Udržujte přístroj a jeho kabel z dosahu dětí mladších 8mi let.

Čištění a údržbu by neměly dělat děti.

1. ČÁSTI A SLOŽENÍ

Obr. 1.

1. Napájecí kabel
2. Přerušovač zapnutí a vypnutí
3. Kontrolní panel
4. Řídítka
5. Konektor
6. Upevňovací kola
7. Ráčna
8. Imbusový klíč
9. Magnetický bezpečnostní klíč
10. Ozdoby
11. Základní tělo
12. Mazivo

2. PŘED POUŽITÍM

Vyjměte přístroj z krabice a odstraňte všechny obaly.

Ujistěte se, že jsou obsaženy všechny části a díly, a že jsou v dobrém stavu. Pokud najdete nějaké viditelné poškození, okamžitě kontaktujte oficiální Technický servis Cecotec.

3. INSTALACE PRODUKTU

MONTÁŽ

Obr. 2.

Sklon

Obr. 3.

Běžecký pás má 3 úrovně sklonu. Chcete-li přejít z jedné úrovně do druhé, jednoduše odstraňte dva kolíky, jeden na každé straně pásu, a zasuňte je zpět do jednoho z otvorů v dílu pro nastavení sklonu.

Poloha 1: žádný sklon.

Pozice 2: střední sklon.

Pozice 3: maximální sklon

ČEŠTINA

Nastavení

Obr. 4.

Úprava pásu - Upravte rovnoměrně na obou stranách pomocí imbusového klíče.

Obr. 5.

Skladování ve svislé poloze. Uvolněte zajišťovací kolečko ve spodní části a přeložte pás.

Obr. 6.

Údržba pásu

Pravidelně pás mazejte.

Po prvních 25 hodinách používání (1–2 měsíce) naneste 30–40 ml lubrikantu.

Každých 50 hodin používání (2–3 měsíce) naneste 30–40 ml lubrikantu.

4. FUNGOVÁNÍ

Kontrolní panel

Obr. 7.

Funkce

Tréninkové programy: manuální režim, přednastavené funkce programu P1-P12.

Panel: rychlost, čas, vzdálenost, kalorie.

Rychlost: 1-10 km / h.

Čas: na začátku cvičení začíná odpočítávání od vybrané hodnoty do 0.

Vzdálenost: zobrazuje vzdálenost v km.

Kalorie: zobrazuje spotřebované kalorie.

Tlačítka

Zapnuto / Vypnuto: stisknutím tlačítka zapnete a vypnete ovládací panel. Pokud během cvičení stisknete klávesu ON / OFF, cvičení se zastaví a hodnoty se pozastaví. Chcete-li cvičení restartovat, stiskněte znovu tlačítka Zapnuto / Vypnuto.

Nahoru-Dolů: pro úpravu hodnot a procházení nabídkami ovládacího panelu.

Rychlé nastavení rychlosti a parametrů blikajících na obrazovce.

Programování (PROG): Když je stroj zastaven, použijte toto tlačítko k výběru jednoho z přednastavených programů (manuální, P1-P12).

Režim: když je stroj zastaven, stisknutím tohoto tlačítka potvrdíte změny a změníte informace (rychlost, čas, vzdálenost, kalorie).

Start: spustí fungování pásu.

Stop: snižuje rychlost pásky, dokud se nezastaví.

Rychlost (3, 5, 7, 10): když je pás spuštěný, použijte tato tlačítka k nastavení rychlosti.

Bezpečnostní spona: spotřebič bez bezpečnostní spony nefunguje. Pokud se bezpečnostní spona během cvičení posune z místa, přístroj se zastaví.

MP3: váš běžecký pás Runnerfit Step má zvukové připojení, které vám umožní připojit vaše zařízení (Smartphone, mp3) a poslouchat hudbu přes reproduktory na panelu běžícího pásu, když je spuštěný.

Jak produkt používat

Zapněte pás

Stiskněte tlačítko "START". Pás se začne pohybovat nejpomalejší rychlostí (1 km / h), přednastavený program je 60 minut.

Změna rychlosti

Upravte rychlost pomocí tlačítek pro nastavení rychlosti na ovládacím panelu.

Nastavte rychlost na 3, 5, 7 nebo 10 pomocí tlačítek pro výběr rychlosti na panelu.

Nastavte čas programu v manuálním režimu

Stiskněte jednou tlačítko „MODE“.

Pomocí tlačítek pro nastavení rychlosti vyberte požadovaný programový čas (celkem minut).

Stiskněte tlačítko "START".

Pás začne odpočítávat od zvoleného času a zastaví se, když čas dosáhne 0.

Nastavte vzdálenost v manuálním režimu

Dvakrát stiskněte tlačítko „MODE“.

Pomocí tlačítek pro nastavení rychlosti vyberte požadovanou vzdálenost programu (celková vzdálenost v km).

Stiskněte tlačítko "START".

Pás začne odpočítávat od zvoleného času a zastaví se, když čas dosáhne 0.

12 automatických programů (P1-P12)

Stiskněte tlačítko „PROG“, dokud nedosáhnete požadovaného programu.

Na displeji bude blikat výchozí přednastavený čas 30 minut. Pomocí tlačítek pro nastavení rychlosti jej změňte na požadovaný čas programu (mezi 5 a 60 minutami).

Stisknutím tlačítka „START“ vyberte program po 30 sekundách odpočítávání.

Upozornění: rozdělení rychlosti a času každého z výchozích programů je znázorněno na obr. 8.

Program		Čas
P1	Rychlost	
P2	Rychlost	
P3	Rychlost	
P4	Rychlost	
P5	Rychlost	
P6	Rychlost	
P7	Rychlost	
P8	Rychlost	

P9	Rychlost	
P10	Rychlost	
P11	Rychlost	
P12	Rychlost	

5. ČIŠTĚNÍ A ÚDRŽBA

Pravidelně kontrolujte, zda není produkt poškozen nebo opotřeben.

Věnujte zvláštní pozornost součástem, které jsou nejvíce opotřebované.

Vadný díl okamžitě vyměňte a nepoužívejte spotřebič, dokud nebude opět v bezvadném stavu.

Doporučujeme lehce promazat pohyblivé části, aby nedošlo k předčasnému opotřebením.

Pot je korozivní, nenechte ho přijít do kontaktu se zařízením.

K čištění výrobku používejte houbu nebo hadřík navlhčený ve vodě, nikdy nepoužívejte abrazivní prostředky nebo rozpouštědla.

K čištění zástrčky a ovládacího panelu použijte suchý hadřík.

Před každodenní údržbou nezapomeňte vypnout hlavní vypínač a odpojit zástrčku.

Nepoužívejte zařízení na velmi vlhkých nebo prašných místech, která by mohla způsobit poruchu.

Běžeký pás nainstalujte na rovné povrchy, aby nedošlo k pádu zařízení a poškození.

Nepoužívejte zařízení déle než 1 hodinu, mezi každou hodinou používání si udělejte přestávku.

Součásti musí být udržovány v čistotě, obě strany pásu musí být očištěny, aby se zabránilo hromadění nečistot. Před použitím se ujistěte, že je obuv čistá. K čištění pásu použijte mýdlo a vlhký hadřík, nepoužívejte rozpouštědla. Po použití setřete pot z držáků a pásu.

Pás byl z výroby namazán antistatickým mazivem. Zařízení můžete znovu namazat po 100 hodinách používání. Ze spodní části naneste speciální mazivo pro pás, pás opatrně zvedněte ze základny a naneste mazivo.

Chcete-li zlepšit použití pásu, můžete jej upravit, pokud si všimnete odchylky ve směru způsobené nepřetržitým používáním a nevědomým tlakem nohou.

Pokud si všimnete jakéhokoli prohnutí pásky na kteroukoli stranu, upravte šrouby na přední straně základny pomocí dodaného imbusového klíče, jak je znázorněno na obrázku, dokud není páska správně vystředěna.

Pokud nebudete výrobek delší dobu používat, uložte jej na suchém a čistém místě, zabraňte kontaktu s prachem.

Nedotýkejte se tlačítka napájení ani napájecího kabelu mokřkýma rukama.

Při odpojování zařízení to proveďte bez tahání za kabel. Nezatěžujte kabel, neomotávejte jej kolem zařízení, aby nedošlo k rozbití, nepoužívejte zařízení, pokud kabel nebo zástrčka neumožňují dobré připojení.

Chcete-li běžeký pás složit nebo rozložit, sejměte pojistnou matici a běžeký pás sklopte nebo rozložte, jak je znázorněno na obr. 5.

Naneste mazací sprej na obě strany pásu, na vnitřní stranu běžecké plochy (mezi desku a pás); nechte pás po dobu jedné až dvou minut rotovat, aby se mazivo mohlo rozšířit po celém povrchu. Obr. 6.

6. ŘEŠENÍ PROBLÉMŮ

Problém	Řešení
Běžecký pás nefunguje	Ujistěte se, že je správně připojen.
	Zkontrolujte, zda je přepínač zapnutý.
Rychlost pásu není ta, jakou jste požadovali	Je to kvůli poklesu napětí, počkejte, až se normalizuje.

Pokud žádná z výše uvedených možností problém nevyřeší, obraťte se na oficiální technickou asistenční službu Cecotec.

7. TECHNICKÉ SPECIFIKACE

07001 Runfit Step Red Series

07009 Runfit Step Black Series

Elektrické napájení: 220-240 V~ 50 Hz

Výkon: 1000 W

Maximální dovolená váha: 120 kg

Skládací systém

Běžecká plocha: 98x36 cm

Maximální rychlost: 10 km/h

Vyrobeno v Číně | Navrženo ve Španělsku

8. RECYKLACE ELEKTROSPOTŘEBIČŮ



Evropská směrnice 2012/19/EU o odpadních elektrických a elektronických zařízeních (OEEZ) specifikuje elektrospotřebiče, které se nemají recyklovat spolu s ostatním komunálním odpadem. Tyto elektrospotřebiče se musí zlikvidovat samostatně, aby se tak dosáhlo co nejlepší recyklace a využití materiálů, a tímto se omezil dopad, který by lidé mohli mít na životní prostředí. Symbol přeškrtnutého kontejneru připomíná povinnost zlikvidovat

tento produkt správně. Pro obdržení detailních informací o nejvhodnějším možném způsobu naložení s vaším elektrospotřebičem, a/nebo o bateriích, kontaktujte místní úřady.

9. ZÁRUKA A TECHNICKÝ SERVIS

Tento produkt má záruku 2 roky od data zakoupení v případě, že zákazník disponuje fakturou nebo dokladem o koupi a produkt je v perfektním stavu a nakládá se s ním adekvátním způsobem tak, jak je uvedeno s v tomto návodu na použití.

Záruka nezahrnuje:

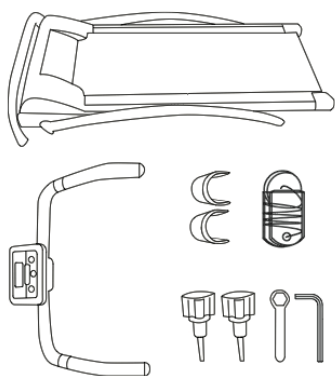
Pokud byl produkt používán nad svoji kapacitu anebo užitnost, byl špatně používán, utrpěl náraz, byl vystaven vlhkosti, ponořen do tekutiny nebo jiné korozivní substance, a jakoukoli vinu připsatelnou spotřebiteli.

Pokud byl produkt rozmontován, modifikován anebo opravován servisem neautorizovaným oficiálním servisem Cecotec.

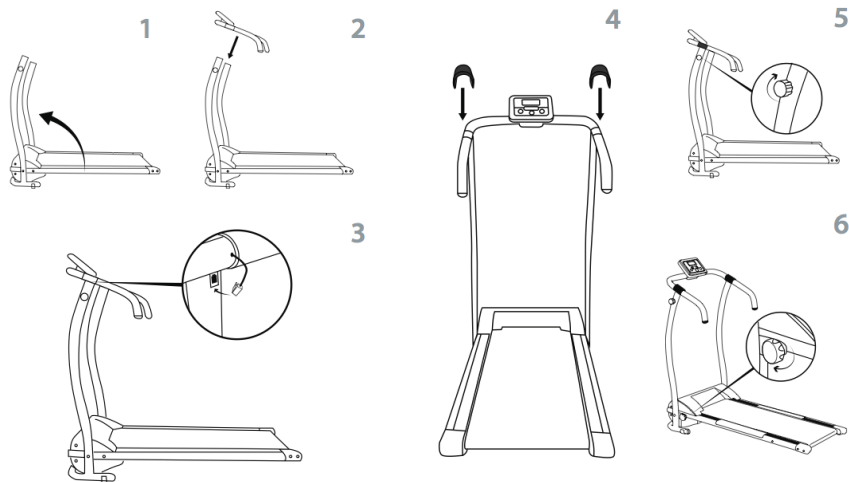
Pokud byl problém zaviněn normálním používáním a opotřebením součástí.

Záruční servis kryje veškeré defekty zaviněné během výroby po dobu 2 let na základě platné legislativy, s výjimkou spotřebních dílů. V případě špatného zacházení ze strany spotřebitele není záruční servis odpovědný za opravu.

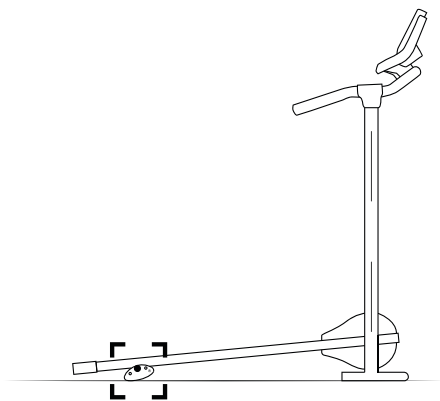
Pokud byste někdy zjistili s přístrojem problém nebo máte nějaký dotaz, spojte se okamžitě s oficiálním Technickým asistenčním servisem Cecotec na telefonním čísle +34 96 321 07 28.



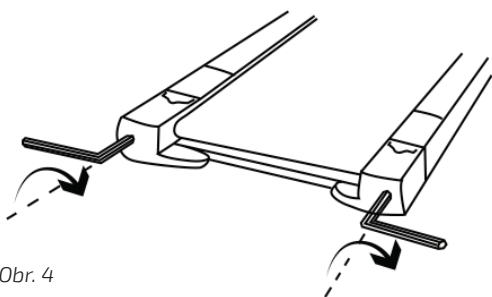
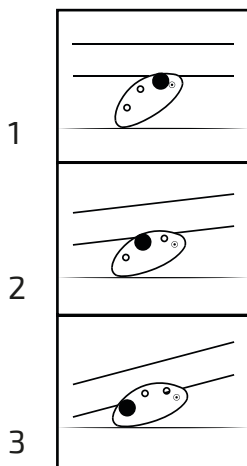
Obr. 1



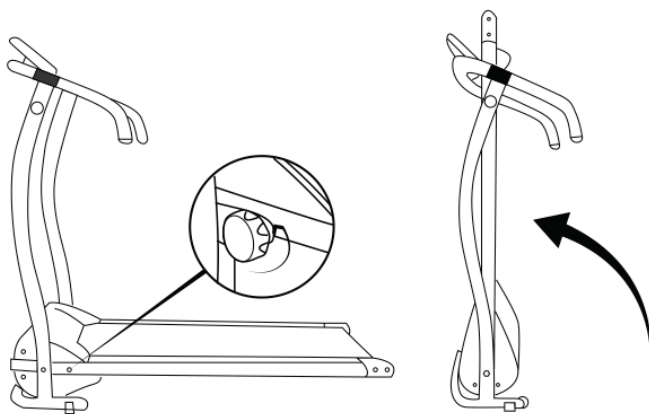
Obr. 2



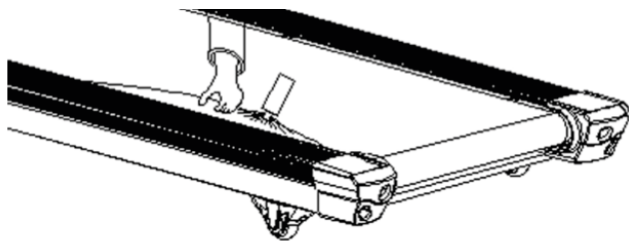
Obr. 3



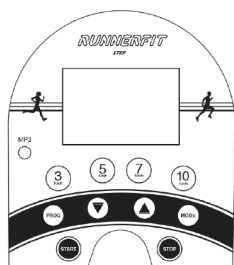
Obr. 4



Obr. 5



Obr. 6



Obr. 7

www.cecotec.es

Grupo Cecotec Innovaciones S.L.
C/ de la Pinadeta s/n, 46930
Quart de Poblet, Valencia (Spain)
PE012101128